



BLUELINE[®]
Vacuum Technologies, Inc.

FICHA TÉCNICA

VORTEX[®] B 2000

Boosters de vacío

Conexión de entrada	200 mm
Conexión de salida	200 mm
Velocidad de bombeo a 60 Hz	2592 m ³ / hr
Presión final con bomba de 2 etapas	0.0005 mbar
Presión final con bomba de 1 etapa	0.001 mbar
Presión diferencial de apertura válvula bypass	40 mbar o mayor
RPM	3500
Potencia motor	7.5 kw / 10hp - 220V - 440V/3ph/60 hz
Consumo de agua de refrigeración	150 L/hr
Temperatura permisible	80° o menos
Aceite de caja de transmisión	Aceite para engranes ISO 100 minimo
Peso sin motor	780 kg



VORTEX B 2000

Boosters de vacío
con válvula de alivio
(bypass)

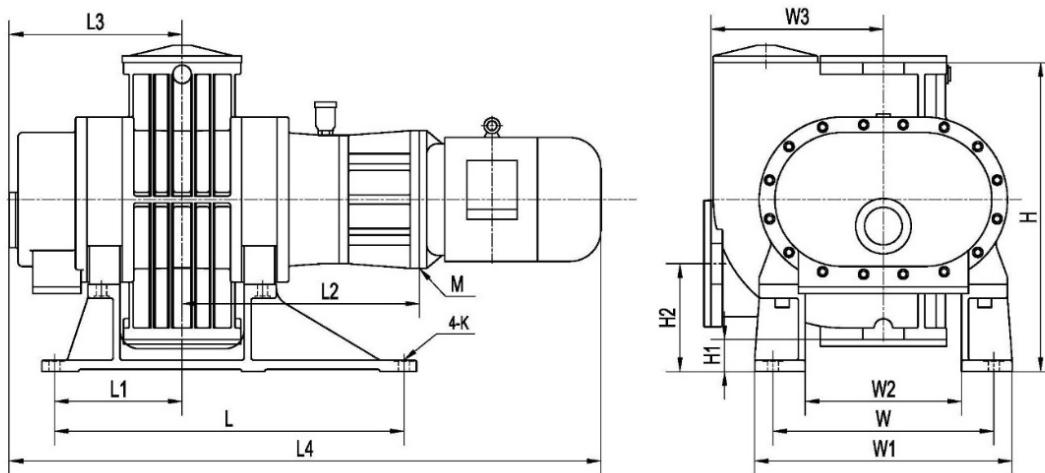
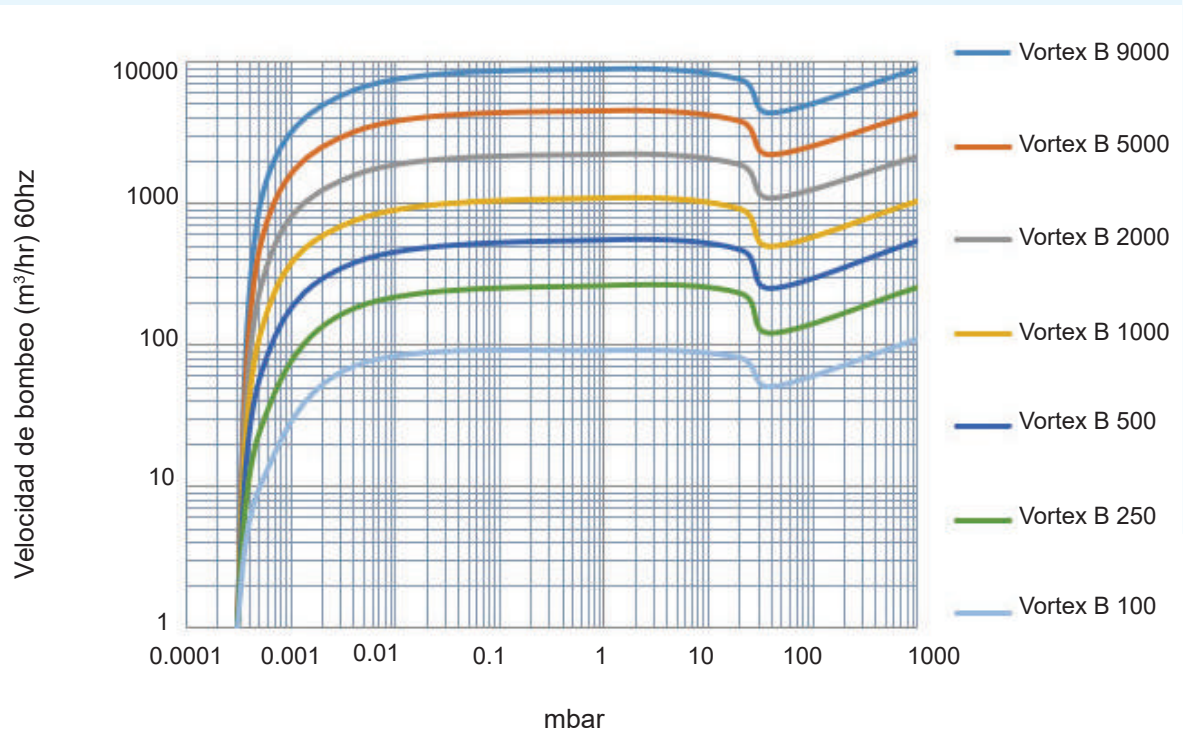


Integrada a un sistema



CAPACIDAD DE BOMBEO Y

DIMENSIONES

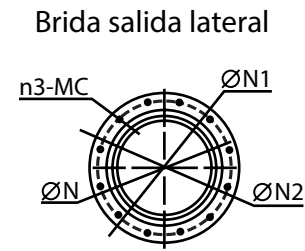
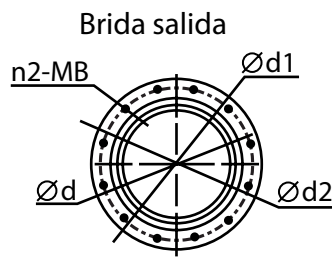
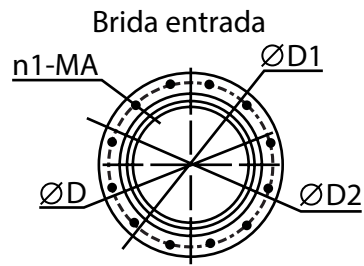


MODELO	I	I1	I2	I3	I4	m	k	w	w1	w2	w3	h	h1	h2
Vortex B 2000	760	277	—	375	1290	—	24	480	560	340	375	673	70	235

(milímetros)



CAPACIDAD DE BOMBEO Y DIMENSIONES



MODELO	D	D1	D2	n1-MA	d	d1	d2	n2-MB	N	N1	N2	n3-MC	(milímetros)
Vortex B 2000	200	250	275	8-M10	200	250	275	8-M10	200	250	275	8-M10	

COMPONENTES

