



**BLUELINE**<sup>®</sup>  
Vacuum Technologies, Inc.

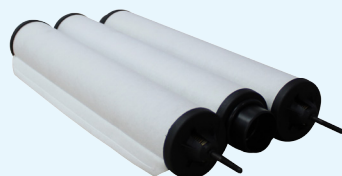
# FICHA TÉCNICA

TITANIUM<sup>®</sup> L 300

## *Bomba de Vacío de Una Etapa*

Conexión de Entrada	G 2"
Conexión de Salida	G 2"
Velocidad de Bombeo a 60 Hz	360 m <sup>3</sup> / hr
Presión Final sin Gas Ballast	0.08 mbar
Presión Parcial Final con Gas Ballast	0.5 mbar
Tolerancia al Vapor de Agua a 60 Hz	60 mbar
Capacidad de Vapor de Agua a 60 Hz	900 gramos /hr
Fluido Operativo	UG40S Oil
Capacidad de Aceite de Operación en	9 L
Nivel de ruido	70 Db
Clasificación del motor	5.5kw/7hp - 220V - 440V/3ph/60 hz
Velocidad de Rotación a 60 hz	1720
Temperatura Ambiente Admisible	10a 40 Celsius
Peso	205 kg
No. de filtros de salida	3
Enfriamiento	Aire

- Robusta y confiable



Titanium L 300

Incluye  
Gas Ballast

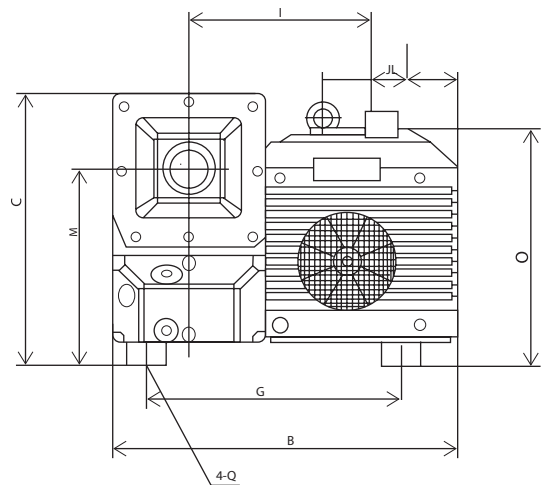
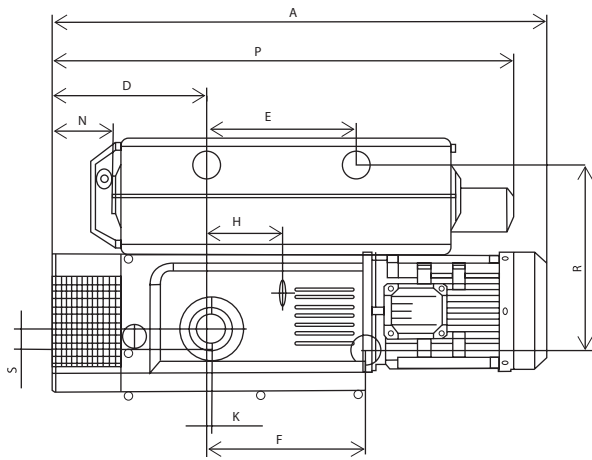
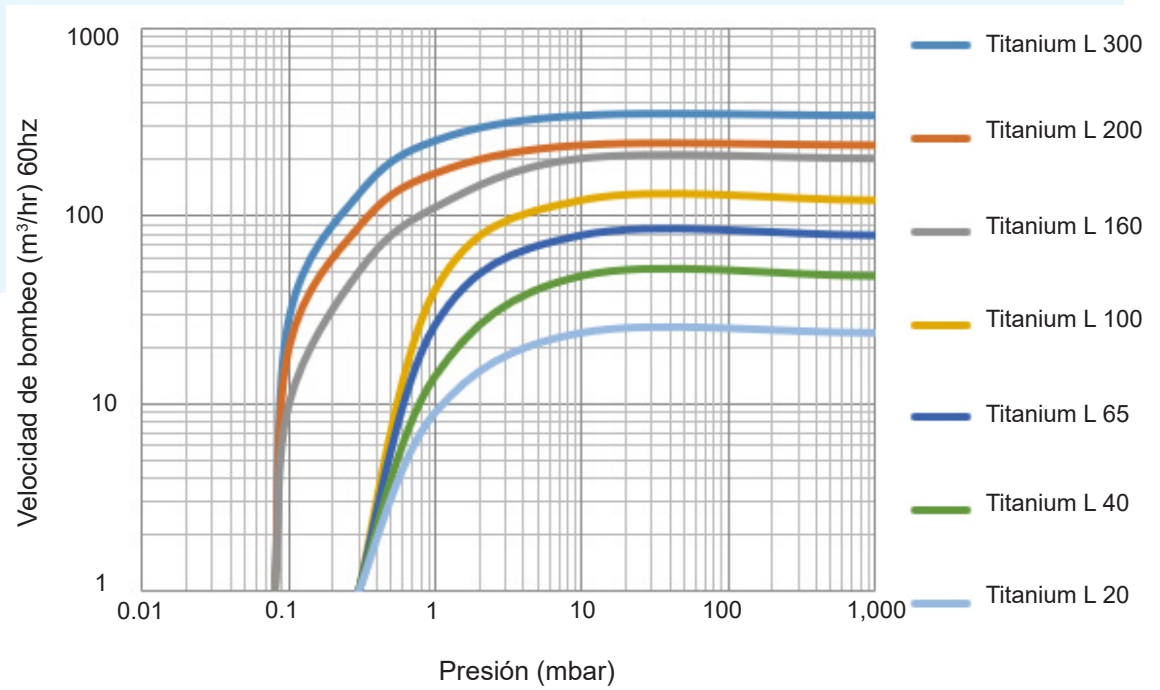


- Calidad suprema  
de manufactura



# CAPACIDAD DE BOMBEO Y

## DIMENSIONES



MODELO	A	B	C	D	E	F	G	H	I	J	K	ENTRADA	SALIDA
Titanium L 300	1035	540	434	326	313	332	394	159	284	75	11	G2"	G2"

MODELO	L	M	N	O	P	Q	R	S	ENTRADA	SALIDA
Titanium L 300	135	314	132	377	966	M10	394	45	G2"	G2"



# COMPONENTES

